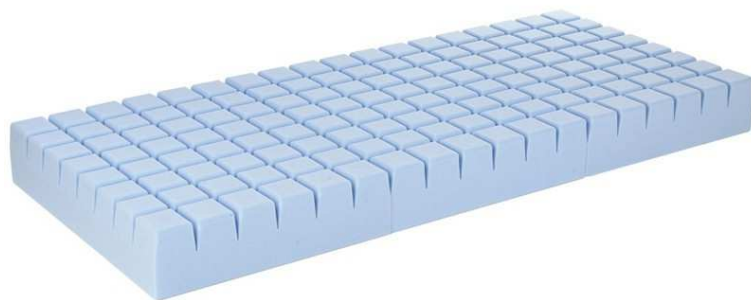


## MATELAS GAUFRIER MAT-BASIC PRÉVENTION ESCARRES

Matelas standard d'aide à la prévention des escarres en 1 seule partie ou 3 parties en mousse haute résilience (HR) de densité 37kg/m<sup>3</sup>, technologie particulière de découpe sans poussière permettant une forme arrondie et supprimant l'effritement de la mousse. Grande longévité, réelle efficacité clinique.



### CARACTÉRISTIQUES

#### Mousse

Polyuréthane de Haute Résilience densité 37 kg/m<sup>3</sup>.

Gaufrier en une partie ou 3 parties

Technologies particulières de découpe sans poussière permettant une forme arrondie et supprimant l'effritement de la mousse. Grande longévité. Excellente portance, meilleure répartition des pressions. Ventilation entre les plots supprimant les risques de macération.

#### Housse

Dessus enduction polyuréthane sur trame jersey polyester

Perméabilité à la vapeur d'eau : 500g/m<sup>2</sup>/24 heures

Amovible par fermeture à glissière en nylon sur 3 côtés

150 g/m<sup>2</sup>

blanc

Entretien par simple essuyage avec désinfectant de surface usuel. Utilisation d'une lotion décontaminante non chlorée, type désinfectant surface haute des Laboratoires ANIOS. Lavable à 95° C. Chlore interdit. Séchage en machine à température modérée.

Traitement : antibactérien et antifongique

#### Classement au Feu :

Housse M1

Mousse Conforme à la norme NF Médical.

#### Garantie

Mousse garantie 5 ans contre tous risques d'affaissement ou de déformation en utilisation normale.

## MATELAS CONFORT 35 CLASSE A IMPERMÉABLE

Matelas épongeable avec intérieur en mousse à combustion modifiée classe A de densité 35 Kg/m<sup>3</sup> pour un bon niveau de confort, et sa housse amovible par fermeture à glissière en nylon sur 2 côtés complets en coutil imperméable Classé nonfeu M1. Idéal établissements de santé, EHPAD, résidences universitaires, internats, où la sécurité incendie est une priorité.



### CARACTÉRISTIQUES

**Mousse** Polyuréthane de Haute Résilience densité 35 kg/m<sup>3</sup>

**Housse** Dessus enduction polyuréthane sur trame jersey polyester

Perméabilité à la vapeur d'eau : 500g/m<sup>2</sup>/24 heures

Poids 150 g/m<sup>2</sup>

Amovible par fermeture à glissière en métal sur une longueur et une largeur

Entretien : Par simple essuyage avec désinfectant de surface usuel. Utilisation d'une lotion décontaminante non chlorée, type désinfectant surface haute des Laboratoires ANIOS. Lavable à 95 ° C. Chlore interdit. Séchage en machine à température modérée.

Traitement : Anti fongique et anti bactériens

Coloris blanc

**Option 4 angles tronqués :**

angles tronqués de 10 cm sur 10 cm pour permettre le passage des "potences" des lits médicalisés.

**Option Anatomic system :**

- Rainurage des 2 faces du matelas sur toute la longueur permettant une parfaite compatibilité avec tous les types de lits articulés quels que soient la marque du lit et le nombre d'articulations (Relève buste, relève jambe, cassure genoux)

- Parfaite réversibilité du matelas

- Excellent confort (le rainurage assure une meilleure ventilation)

- Matelas compatible avec tous les lits articulés : la gestion du stock de matelas est donc simplifiée

## MATELAS SPÉCIAL CHAMBRE D'ISOLEMENT DANVERS

Matelas "haute sécurité" multi dimensions spécialement conçu pour les établissements à Hauts risques, centre Psy, cellules de dégrisement. Housse indéchirable cousue sur bloc de mousse à combustion modifiée 35 kg/m<sup>3</sup>.



### CARACTÉRISTIQUES

#### **Mousse**

Polyéther à combustion modifiée CM 35 KG/M3 sans CFC (sans chlorure de Méthylène)  
Résistance à la compression à 40 % (kpa) : 3.3.

#### **Housse**

Toile polyester enduite PVC classée au feu M2

Poids 550 g/m<sup>2</sup>

Housse fixe : entièrement cousue.

Entretien : par simple nettoyage à l'eau savonneuse, de l'eau de javel très diluée, solution à base de formol.

Coloris camel

**Classement au Feu** : Matelas complet

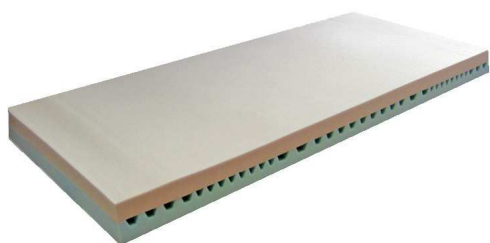
Conforme à la recommandation D1 BIS/89 "test à la cigarette" et D1 90 classe A du Groupement Permanent des Marchés Publics (GPEM/CP) ainsi qu'à la norme NF EN 597 partie 1 et 2 et à l'article U23 de janvier 2005.

#### **Garantie**

Mousse garantie contre tous risques d'affaissement prématuré.

## MATELAS CARGUMIXT NG PRÉVENTION ESCARRES

Matelas haute technologie d'aide à la prévention des escarres grâce à sa découpe innovante : multi portance et décharge talonnière. Facilite la circulation d'air et donc le rendement de la mousse viscoélastique 80 kg/m<sup>3</sup> qui maximise les zones de contacts en réalisant une véritable empreinte du patient afin de réduire les points de pression. Notre matelas d'aide à la prévention des escarres le plus performant à l'heure actuelle.



### CARACTÉRISTIQUES

#### **Descriptif**

Découpe innovante : multi portance et décharge talonnière. Facilite la circulation d'air et donc le rendement de la mousse viscoélastique.

Mousse Viscolux 80 kg/m<sup>3</sup> permet d'assurer une réelle empreinte du corps afin de maximiser la zone de contact et réduire les points de pression au niveau des sailliers osseuses.

Découpe moving sur la partie mousse HR pour suivre au mieux les mouvements de la cinématique du lit médicalisé.

Base en mousse HR 39kg/m<sup>3</sup> pour assurer un bon support et limiter les effets de talonnement.

#### **Housse**

Polyuréthane Cartex Ag-Protect traitement argent pour lutter contre le staphylocoque doré (MRSA) et les bactéries multi-résistantes (BMR).

#### **Entretien**

En usage quotidien utiliser une lotion décontaminante non chlorée ou le Surface Haute ou Surfa'safe des laboratoires ANIOS. Lavage en machine jusqu'à 90 °C. Séchage en machine jusqu'à 60 °C

Technologie COMPRESSE- ROULE pour un stockage et une livraison simplifiés.

Le matelas est compressé à plat pour conserver toutes les propriétés de la mousse.

Conforme à la norme EN NF 597 parties 1 et 2

### MATELAS SPÉCIAL CHAMBRE D'ISOLEMENT REF PSY/CMHR

Matelas "haute sécurité" soudé, complètement étanche spécialement conçu pour résister aux tentatives de destruction volontaire par arrachage. Housse imperméable très épaisse, très résistante et indéchirable, soudée directement sur le bloc de mousse en densité 35 kg/m<sup>3</sup> CMHR (mousse de Haute Résilience à combustion modifiée pour les lieux dits "à haut risque d'inflammation volontaire"). Un must en terme de sécurité !



#### CARACTÉRISTIQUES

##### **Mousse**

Polyuréthane de Haute Résilience à combustion modifiée densité 35 kg/m<sup>3</sup>

##### **Housse**

100 % PVC imperméable très résistant classé NONFEU M2

Résistance à la rupture : Chaîne 2500 N/5cm - Trame 2300 N/5cm

Résistance à la déchirure : Chaîne 270 N - Trame 270 N

Poids 650 g/m<sup>2</sup>

Finition soudée (sans couture), pour une étanchéité parfaite et une meilleure résistance à la déchirure.

Entretien : Par simple essuyage avec désinfectant de surface usuel. Lavable possible à grand eau.

Coloris blanc

**Classement au Feu** : Matelas complet

Conforme à la recommandation et D1 90 classe B du Groupement Permanent des Marchés Publics (GPEM/CP)

## MATELAS PREVENTIX MAT5 PRÉVENTION ESCARRES

Matelas adaptable d'aide à la prévention des escarres composé de plots indépendants et amovibles en mousse de 4 hauteurs et 3 densités différentes maintenus par une trame PVC. Très efficace cliniquement de part sa grande modularité, il permet de s'adapter exactement aux besoins du patient mais demande une gestion précise.



### CARACTÉRISTIQUES

Conception composée de plots indépendants et amovibles de 4 hauteurs et 3 densités différentes maintenus par une trame PVC

L'alternance des plots permet de créer des zones de charge et de décharge au niveau des zones les plus à risque (sacrum, talons, épaules).

La forme du plot arrondie et très souple permet de suivre au mieux les mouvements du patient et de limiter les risques de friction et cisaillement.

La souplesse de la trame PVC combinée à la conceptions en plot permet de s'adapter à toutes les positions des lits médicalisés et toutes les morphologies.

Economie et longévité du matelas : plots interchangeable en cas d'affaissement.

Mousse Haute Résilience avec traitement AM PROCESS pour combattre les infections noso omiales.

#### **Housse**

Enduction polyuréthane sur trame jersey polyester, imperméable et respirante.

Traitement Argent pour lutter contre les staphylocoque doré (MRSA) et les bactéries multi résistantes.

Amovible par fermeture à glissière sur 3 côtés. Cette solution permet un housage et déhousage facile.

Entretien : Lavable à 90 ° C. Utilisation d'une lotion décontaminante non chlorée (type désinfectant de surface haute des laboratoires ANIOS). Séchage en machine jusqu'à 60 °C.

Coloris bleu ou saumon

**Classement au Feu** : Matelas complet

Conforme à la norme EN NF parties 1 et 2